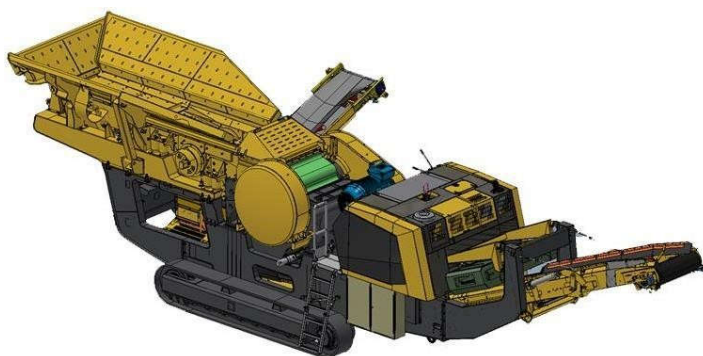
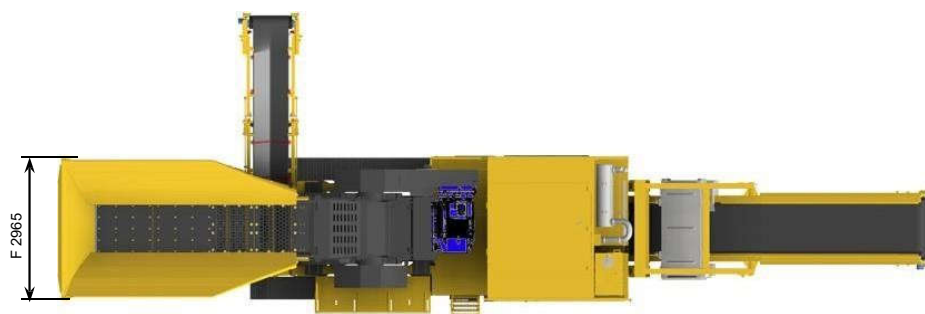
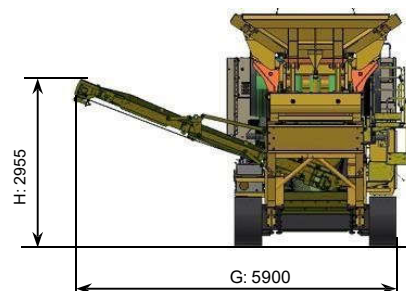
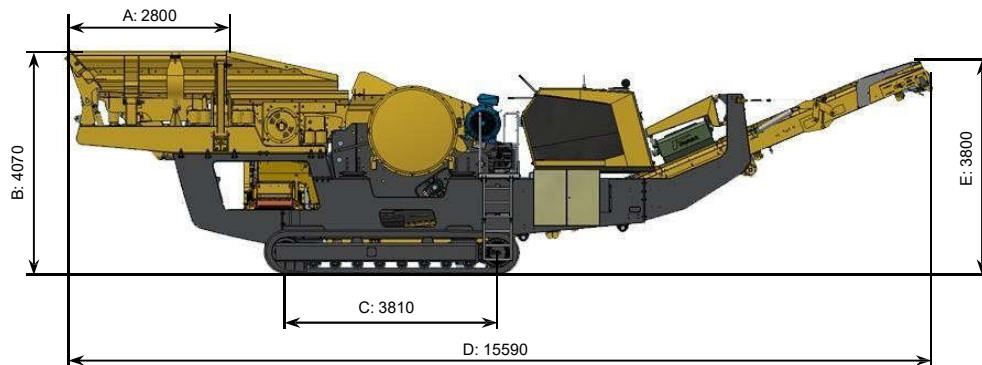


# МОБИЛЬНАЯ ЩЁКОВАЯ ДРОБИЛКА

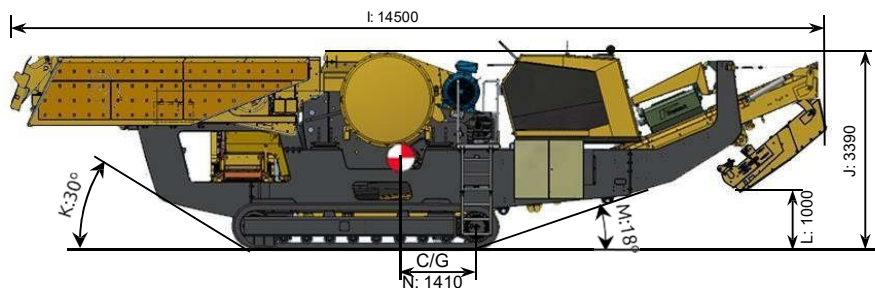


## ГАБАРИТНЫЕ РАЗМЕРЫ

### ЭКСПЛУАТАЦИЯ:



### ТРАНСПОРТИРОВКА:



**ПРИМЕЧАНИЕ:** На всех изображениях могут быть показаны варианты, которые не включены комплект поставки.

**Вес: около 45 т (без опций)**

Варианты веса:

Магнитный сепаратор, регулируемый по высоте 1500 кг  
 Ленточный конвейер предварительной сортировки 1120 кг

**транспортная ширина 2700 мм**

A	B	C	D	E	F	G
2800	4070	3800	15590	3800	2965	5900
H	I	J	K	L	M	N
2955	14500	3390	30°	1000	18°	1410

## ТЕХНИЧЕСКАЯ СПЕЦИФИКАЦИЯ

### 1) ПРИЁМНЫЙ БУНКЕР

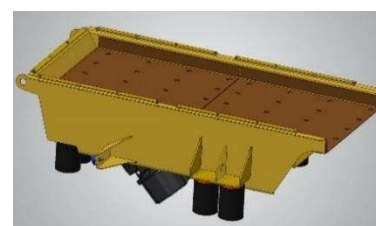
- Объем бункера	5 м <sup>3</sup>
- Конструкция	износостойкая сталь НВ 450;
- Высота подачи	4070 мм
- Ширина подачи	2965 мм
- Длина подачи	2800 мм
- Стенки бункера	гидравлически складываемые для транспортировки
- Система запирания стенок бункера	гидравлическая с клиньями
- Износостойкие пластины	НВ 450, сварные

гидравлический цилиндр



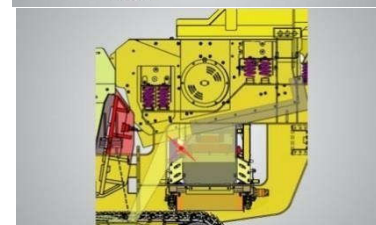
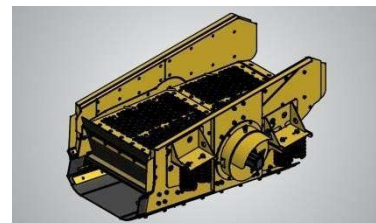
### 2) ВИБРАЦИОННЫЙ КОНВЕЙЕР

- Длина	2300 мм
- Ширина	1000 мм
- Привод	2 дебалансных электродвигателя по 3,2 кВт с частотным преобразователем 700 - 1000 об/мин



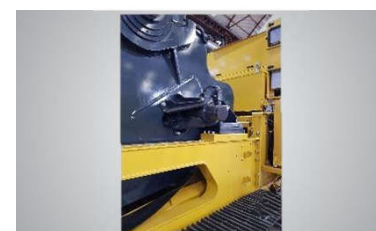
### 3) НЕЗАВИСИМЫЙ ПРЕДВАРИТЕЛЬНЫЙ ДВУХДЕКОВЫЙ ГРОХОТ

- Длина	2300 мм
- Ширина	1000 мм
- Верхняя дека	Колосниковая решётка
перфорированные листы	Отверстия: 40 - 100 мм; t = 25 мм
- Нижняя дека	1750 x 1000 мм сита по выбору (см. список)
- Поток материала (регулируется вручную с помощью заслонки)	Мелкая фракция либо в байпасе дробилки, либо складывается отдельно (арт. № 164021) -Средняя фракция либо в байпасе дробилки (нижняя дека крупнее верхней деки), либо складывается отдельно (с опцией арт.№ 693170)
- Привод	Электродвигатель 11 кВт с клиноременной передачей; 1020 об/мин



### 4) ЩЁКОВАЯ ДРОБИЛКА

- Модель	72 JCR с гидравлическим управлением
- Загрузочное отверстие дробилки	1100 x 700 мм
- Диапазон регулировки щели	C.S.S. мин. - макс. 45 - 160 мм
- Пропускная способность (*)	переменная пропускная способность, зависит от исходного материала и настройки дробилки.
- Размер материала	0/600мм
- Механизм регулировки щели	клинья и гидроцилиндр
- Ход рычага дробилки	29 мм для твёрдых пород; 32 мм для рециклинга
- Щёковая дробилка – вес	19,2 тонн
- Неподвижные щёки - высота	1325 мм; 1125 кг Материал: 18Mn2Cr
- Подвижные щёки – высота	1835 мм; 1326 кг Материал: 18Mn2Cr
- Диаметр маховика	1450 мм; 1332 кг/шт.
- Привод	электродвигатель 110 кВт IE3; 4 полюса артикул 880316



## ТЕХНИЧЕСКАЯ СПЕЦИФИКАЦИЯ

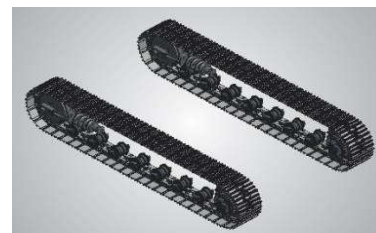
### 5) РАЗГРУЗОЧНЫЙ КОНВЕЙЕР

- Высота	3800 мм	
- Объём отвала	около 170 т ( $\gamma=1,7$ ; угол естественного откоса 37°)	
- Длина	11 400 мм	
- Ширина	1000 мм	
- Скорость ленты	1,56 м/с	
- Конвейерная лента	RIP STOP 500/3-5+2; Металлическая сетка в верхней части обеспечивает более длительный срок службы в тяжёлых условиях эксплуатации.	артикул 164040
- Подача на ленту	Усиленные резиновые пластины - подача от дробилки к разгрузочному конвейеру	
- Увеличение прохода	Загрузочная и разгрузочная секции ленты могут опускаться гидравлически	
- Угол наклона	7 - 22°	
- Привод	Электродвигатель 11 кВт	
- Транспортировка	гидравлически складываемый	артикул 805032



### 6) ГУСЕНИЧНОЕ ШАССИ

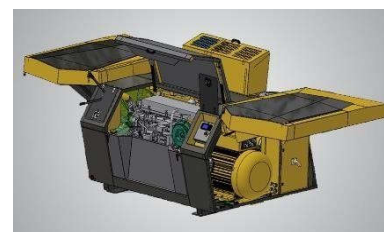
- Длина	3800 мм
- Ширина гусениц	400мм
- Общая ширина	2500 мм
- 2 скорости	1,1 км/ч и 2 км/ч
- Привод	гидравлический аксиально-поршневой двигатель с планетарным редуктором



## ТЕХНИЧЕСКАЯ СПЕЦИФИКАЦИЯ

### 7) БЛОК ДВИГАТЕЛЯ

- Привод	Дизель / Электрический	
- Дизельный двигатель, тип	а) VOLVO TAD 754 GE, постоянная скорость б) ВОЛЬВО TAD 873 VE	артикул 882222
- Эмиссия	а) Tier 3; EU STAGE IIIA б) Tier 4f; EU STAGE IV; SCR, рециркуляция отработавших газов с охлаждением	артикул 881468
- Мощность ISO 14396	а) 251 кВт/1.500 об/мин; б) 235 кВт при 1.500 об/мин	
- Макс. крутящий момент	а) 1596 Нм при 1.500 об/мин б) 1310 Нм при 1.400 об/мин	
- Число оборотов двигателя	1500 об/мин - меньше шума	
- Внутренний диаметр / ход	а + б) 110 x 135 мм	
- Рабочий объем	а + б) 7700 см <sup>3</sup>	
- Расход топлива	а) 215 г/кВтч, обычно 20 - 23 л/ч **) 24 В (для улучшения характеристик холодного пуска)	
- Напряжение	с водяным охлаждением	
- Охлаждение	500 литров; код топлива согласно стандарту EN 590	
- Топливный бак	Циклонный предварительный фильтры + 2-ступенчатый фильтр тонкой очистки	
- Воздушный фильтр	Двигатель→генератор→электродвигатель	
- Привод дробилки	→ Клиновой ремень привода дробилки	
- Бак гидравлического масла	200 литров	
- еПривод	Электродвигатель для гидронасоса 55 кВт	
- еПривод	Электродвигатель для гидронасоса 55 кВт	
- <b>СЪЁМНЫЙ БЛОК ДВИГАТЕЛЯ</b>	низкие затраты на обслуживание за счёт меньшей запыленности фильтров; машина очень тихая; идеальный доступ для технического обслуживания и сервисных работ	
- Plug-in	через сеть или генератор: 400 В; 50 Гц через Power Lock 600 А; 3 фазы +N+E 16А;	
- Plug-out	400В, 50Гц; 3 фазы + 16А; 220В; 50 Гц Опционально возможны другие штекерные соединения	



**СЪЁМНЫЙ БЛОК ДВИГАТЕЛЯ**

Plug-in: Power  
Lok 5 линий  
L1; L2; L3; N; E



#### ВНИМАНИЕ

*При использовании неоригинальных (ОМ) дизельных фильтров KEESTRACK гарантия аннулируется!!*

**При использовании гидравлических насосов с регулированием по нагрузке («Load sense») расход топлива примерно на 20-25 % ниже, чем при использовании обычных систем гидравлических насосов.**



## ТЕХНИЧЕСКАЯ СПЕЦИФИКАЦИЯ

### 8) УПРАВЛЕНИЕ

- Тип	PLK – IP 67, пыле- и виброустойчивый
- Дисплей	цветной ЖК-дисплей 4,3"
- Обслуживание	Панель управления с панелью управления RELYTEC II
- Рулевое управление	Кабельный пульт дистанционного управления; или опционально пульт радиуправления (см. список опций)
- Автоматический контроль уровня	Включено; с предупреждением об уровне
- Контроль температуры гидравлическое масло	> 83°C с защитой от перегрева; сначала останавливается питатель, затем останавливается двигатель
- Индикатор уровня дизельного топлива	Сначала предупреждение о низком уровне, затем питатель останавливается, наконец глохнет двигатель
- Защита от холодного пуска	Требуется предварительный нагрев ниже 0°C
- Датчик частоты вращения дробилки	Включён



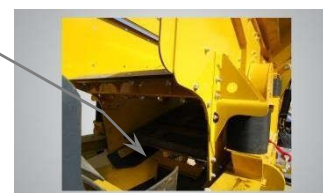
### ПИТАНИЕ ОТ СЕТИ

- от внешнего источника	электрическое 400 В; 50 Гц; 300 А (около 200 кВт)
-------------------------	---

### 9) РАМА

- Сервис	Облегчает техническое обслуживание, узлы подачи и предварительного грохота можно перемещать с помощью гидравлики, обеспечивая доступ шириной 600 мм.
----------	--

Подвижная рама 600 мм облегчает сервис
Гидравлический цилиндр 600 мм
Идеальный доступ к щёковой дробилке и предварительному грохоту



(\*) При расчёте производительности использовался известняковый щебень соответствующих размеров, высокой насыпной плотности 1,6/м³ и прочности на сжатие 200 МПа. Переработанный материал, как правило, приносит значительно большую отдачу с точки зрения его обработки, включая размер и качество металлических компонентов. Меньшие интервалы CSS могут использоваться только в определенных приложениях для конкретных продуктов и должны быть предварительно согласованы с техническим отделом KEESTRACK.

NB: Наличие выбранных вариантов и опций всегда необходимо уточнять заранее.

(\*\*) Расход топлива зависит от подаваемого материала, настроек машины, состояния изнашиваемых пластин,...

## ТЕХНИЧЕСКАЯ СПЕЦИФИКАЦИЯ - опции

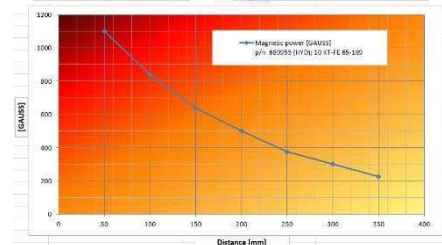
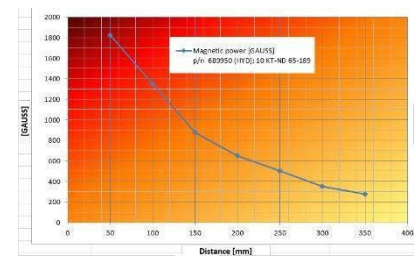
### 10) СИСТЕМА ПЫЛЕПОДАВЛЕНИЯ артикул 204726

- Тип	СА 91 А
- Привод	Электродвигатель 0,75 кВт
- Потребление воды	не более 0,75 м³/ч
- Область распыления	В местах пересыпа материала
- Форсунки	5 + 5, диаметр отверстия 1,1 мм; 1,2 л/мин при 3 бар



### 11) МАГНИТНЫЙ СЕПАРАТОР

- Тип	МАГНИТ НАДЛЕНТОЧНЫЙ 10 КТ-НД 65-183, ELE	артикул 102663
	МАГНИТ НАДЛЕНТОЧНЫЙ 10 КТ-FE 65-183, ELE	артикул 102662
- Ширина ленты	700 мм	
- Длина ленты	1830 мм	
- Магнит Д x Ш x В	1070 x 600 x 215 мм	
- Мощность	650 (500) GAUSS с 200 мм	
- Привод	Электромотор 4 кВт	
- Скорость	2,0 м/с	
- Подъём / опускание	Гидравлически от 150 до 345 мм	
- Масса	885 кг	
- Конвейерная лента	КТ Flex 400/1; 4+2,5; класс RS;	
- Подшипники	Подшипники смазаны на весь срок службы (50 000 часов); поэтому повторная смазка не требуется; Уплотнение поперечными и V-образными кольцами	
- Рама и футеровка	изготовлен из нержавеющей стали, чтобы избежать потери магнитной силы.	



### 12) ПУЛЬТ ДИСТАНЦИОННОГО УПРАВЛЕНИЯ — Уровень 2

- Номер заказа	Дистанционное управление 103162
	Наклейка 101473
- Функции	<ul style="list-style-type: none"> <li>- Гусеничные тележки вперёд / назад - 2 скорости</li> <li>- Запуск / остановка приёмного конвейера +/- (пропорционально)</li> <li>- Открыть / закрыть загрузочную щель (C.S.S)</li> <li>- МКЛ старт/стоп</li> <li>- Магнитный сепаратор вверх / вниз</li> <li>- Запуск / остановка автоматики</li> <li>- Кнопка остановки машины (синяя)</li> <li>- Отображение загрузочной щели, скорости подачи, сигналов тревоги</li> </ul>



## ТЕХНИЧЕСКАЯ СПЕЦИФИКАЦИЯ - ОПЦИИ

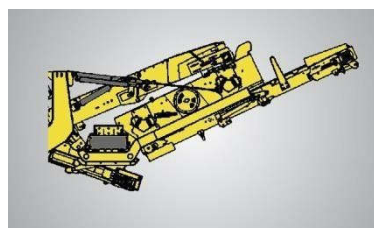
### 13) РАБОЧЕЕ ОСВЕЩЕНИЕ

	артикул 701006
- Световая башня с 4 лампами	Светодиодный свет 12-24В DC; 45 Вт на лампу; по 9 светодиодов (артикул 205147) 4500 люмен
- Степень защиты	IP69K
- Масса	9 кг



### 14) НАВЕСНОЙ ОДНОДЕКОВЫЙ ГРОХОТ артикул 649691

<b>ГРОХОТ</b>	<b>48 СКР 100-00 (артикул 649950)</b>
- Ширина	1200 мм
- Длина	2800 мм
- Привод	гидромотор 7,5 кВт
- Компоновка грохота	2 сита, механически вытянутые в длину

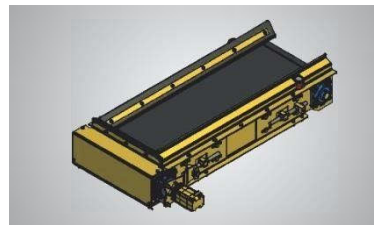


#### КОНВЕЙЕР НАДРЕШЁТНОГО ПРОДУКТА 72 OSR 100-00E

- Длина	2850 мм
- Ширина	500 мм
- Привод	Электродвигатель, 2,2 кВт
- Транспортировка	Гидравлически складываемый

#### ВОЗВРАТНЫЙ КОНВЕЙЕР НАДРЕШЁТНОГО ПРОДУКТА 72 RUB 100-00E

- Длина	10 010 мм (транспортная Д=5700 х В=1300 х Ш=1000 мм)
- Ширина	500 мм
- Скорость ленты	регулируемая; стандарт 1,6 м/с при 50 Гц
- Угол наклона	25°
- Привод	Электродвигатель 5,5 кВт с преобразователем частоты
- Конвейерная лента	шеvronная
- Транспортировка	транспортируется отдельно
- Транспортная длина	5700 мм



#### КОНВЕЙЕР ДЛЯ МЕЛКОЙ ФРАКЦИИ 48 FCO 100-00 (артикул 689050)

- Длина	4200 мм
- Ширина	1000 мм
- Высота подачи	3100 мм
- Скорость ленты	1,6 м/с
- Угол наклона	25°
- Привод	Электродвигатель 7,5 кВт
- Объём отвала	около 70 т (γ=1,7; 37°) гидравлически
- Транспортировка / Сервис	гидравлически складываемый
- Масса	+ около 4000 кг



## ТЕХНИЧЕСКАЯ СПЕЦИФИКАЦИЯ - опции

### 15) КОНВЕЙЕР ПРЕДВАРИТЕЛЬНОГО ГРОХОТА СПРАВА И СЛЕВА артикул 693170

- Тип	LSK
- Длина	5000 мм
- Ширина	800мм
- Высота подачи	2955 мм
- Скорость ленты	1,15 м/с
- Угол наклона	22°
- Привод	Электродвигатель 4 кВт
- Объем отвала	около 80 т ( $\gamma=1,7$ ; 37°)
- Транспортировка	гидравлически складываемый
- Масса	1120 кг



### 16) ЦЕНТРАЛЬНАЯ СИСТЕМА СМАЗКИ артикул 101945

- Тип	Центральная смазка, 24 В постоянного тока
- Масса	6 кг

**ПРИМЕЧАНИЕ** с регулируемыми интервалами смазки



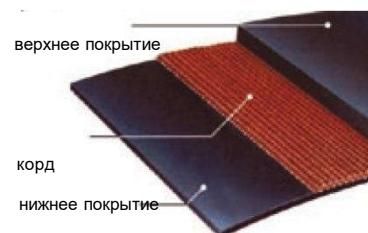
### 17) ТОПЛИВНЫЙ НАСОС артикул 701030

- Масса	10 кг
- Модель	F 80-24-1", с автоматической остановкой наполнения
- Производительность	80 л/мин
- Фильтры	3 микрона с водопоглощающей средой
- Всасывающий шланг	3/4" длиной 1,5 м
- Привод	Встроенная электрика 24 В постоянного тока



### 18) РАЗГРУЗОЧНЫЙ КОНВЕЙЕР – СПЕЦИАЛЬНАЯ ЛЕНТА артикул 164046

- Тип	KT Flex 630/1; класс RS
- Преимущества	- Более высокая устойчивость к проколам, сравнимая с 4-слойной лентой из EP типа 1600/4. - Прочность на разрыв в 4 раза выше, чем у обычных конвейерных лент



### 19) ОТРАЖАЮЩАЯ ПЛАСТИНА

Дефлекторная пластина для вторичной переработки (складывается вручную)

часть 807570; с износостойкими пластинами HB 450; 94 кг

Дефлекторная пластина для вторичной переработки (гидравлически складываемая)

Артикул 807571; с износостойкими пластинами HB 450; 114 кг

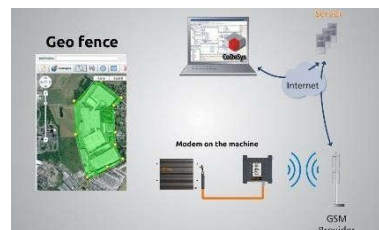


## ТЕХНИЧЕСКАЯ СПЕЦИФИКАЦИЯ - опции

### 20) МОДЕМ UMTS С СИСТЕМОЙ ПЕРЕДАЧИ ДАННЫХ GPS «KEESTRACK»

(без SIM-карты) артикул 102971

- |           |  |
|-----------|--|
| - Функции | - Веб-портал:<br>Положение машины можно отобразить в Google Maps, можно сгенерировать геозону. |
|-----------|--|



#### ТОЛЬКО ДЛЯ ДИЛЕРОВ:

- Доступ в режиме реального времени к дизельному двигателю
- Параметры компонентов и сигналов тревоги.

### ПЕРЕДАЧА ДАННЫХ МАШИНЫ ЧЕРЕЗ "KEESTRACK"

Покупатель не передает KEESTRACK никаких личных данных. В рамках этой услуги KEESTRACK получает следующие данные о машинах через "Keestracker" - систему слежения и управления машиной:

- Данные о местоположении машины
- Данные об использовании машины (например, производительность двигателя и другие функции)

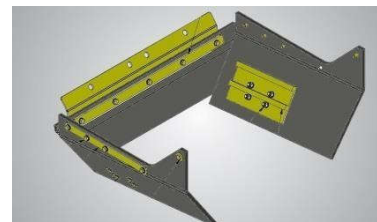
Покупатель признает, что эти данные не являются конфиденциальной деловой информацией Покупателя. Покупатель даёт своё прямое согласие на сбор данных и принимает соответствующие технические и организационные меры для обеспечения того, чтобы физические лица не могли быть идентифицированы по этим механическим данным.

Покупатель также прямо признает, что эта информация предоставляется KEESTRACK бесплатно для получения услуг, предлагаемых KEESTRACK, а также для адаптации или улучшения своих услуг и / или продуктов.

### 21) ИЗНОСОСТОЙКИЙ РЕЗИНОВЫЙ ЖЕЛОБ ГРОХОТА

артикул 805809

- |               |   |
|---------------|---|
| - Тип         | ФИКСИРОВАННЫЙ резиновый желоб             |
| - Материал    | резина                                    |
| - Раположение | под грохотом предварительного просеивания |
| - Масса       | 57 кг                                     |



### 22) СИСТЕМА ПОДОГРЕВА ДВИГАТЕЛЯ артикул 203460

- |                       |   |
|-----------------------|---|
| - Производительность  | до 9,1 кВт;   |
| - Расход топлива      | 0,19 - 1,1 л/ч  |
| - Напряжение / Вт     | 24В; 37-90 Вт   |
| - Рабочая температура | - 40°C - + 80°C   |
| - Масса               | 4,8 кг  |
| - Дополнительно       | Включая таймер на 3 времени запуска и предварительный выбор температуры |

СИСТЕМА ПОДОГРЕВА ДВИГАТЕЛЯ



## ТЕХНИЧЕСКАЯ СПЕЦИФИКАЦИЯ - опции

### 23) ВЕСЫ НА ЛЕНТЕ артикул 102869

- Калибровка	Калибровка системы является одноразовой и занимает всего несколько секунд.
- Датчики	Датчик работает без контакта с материалом и поэтому не показывает износа. Защита от пыли и вибрации
- Скорость ленты	Скорость ленты измеряется индуктивным датчиком, установленным на барабане ленты.
- Передача данных	Беспроводная передача данных по Bluetooth на портативное устройство (КПК) с различными функциями: <ul style="list-style-type: none"> <li>- покупатель</li> <li>- дата, время</li> <li>- оператор</li> <li>- место</li> <li>- материал</li> <li>- параметры печати</li> </ul>
- Масса	+51 кг
- Транспортировка	Складывается вручную для транспортировки



## ТЕХНИЧЕСКАЯ СПЕЦИФИКАЦИЯ - СИТА

### 24) СИТА ДЛЯ ВЕРХНЕЙ ДЕКИ - ПРЕДВАРИТЕЛЬНЫЙ ГРОХОТ

перфорированные  
листы

Арт.	Габаритные размеры	Прочность с=[мм]	Твёрдость
820030	Колосниковая решётка 40мм	25	НВ 450
820031	Колосниковая решётка 50мм	25	НВ 450
820032	Колосниковая решётка 60мм	25	НВ 450
820033	Колосниковая решётка 70мм	25	НВ 450
820034	Колосниковая решётка 80мм	25	НВ 450
820035	Колосниковая решётка 100 мм	25	НВ 450
820036	Колосниковая решётка 120мм	25	НВ 450



Колосниковая решётка

### 25) СИТА ДЛЯ НИЖНЕЙ ДЕКИ - ПРЕДВАРИТЕЛЬНЫЙ ГРОХОТ

Сита

Арт.	Габаритные размеры
202681	15 x 15 x 3 мм
202682	20 x 20 x 4 мм
202677	22 x 22 x 4 мм
202683	25 x 25 x 5 мм
202684	30 x 30 x 5 мм
202700	35 x 35 x 7 мм
202793	40 x 40 x 8 мм
202879	50 x 50 x 8 мм



### 26) НАВЕСНОЙ ГРОХОТ (опция)

Сита

Арт.	Габаритные размеры
201995	40 x 40 x 8 мм
202449	45 x 45 x 8 мм
202143	50 x 50 x 8 мм
202256	55 x 55 x 8 мм
202058	60 x 60 x 8 мм
202647	70 x 70 x 8 мм
202833	80 x 80 x 8 мм
202903	90 x 90 x 10 мм

