

# CTAKEP

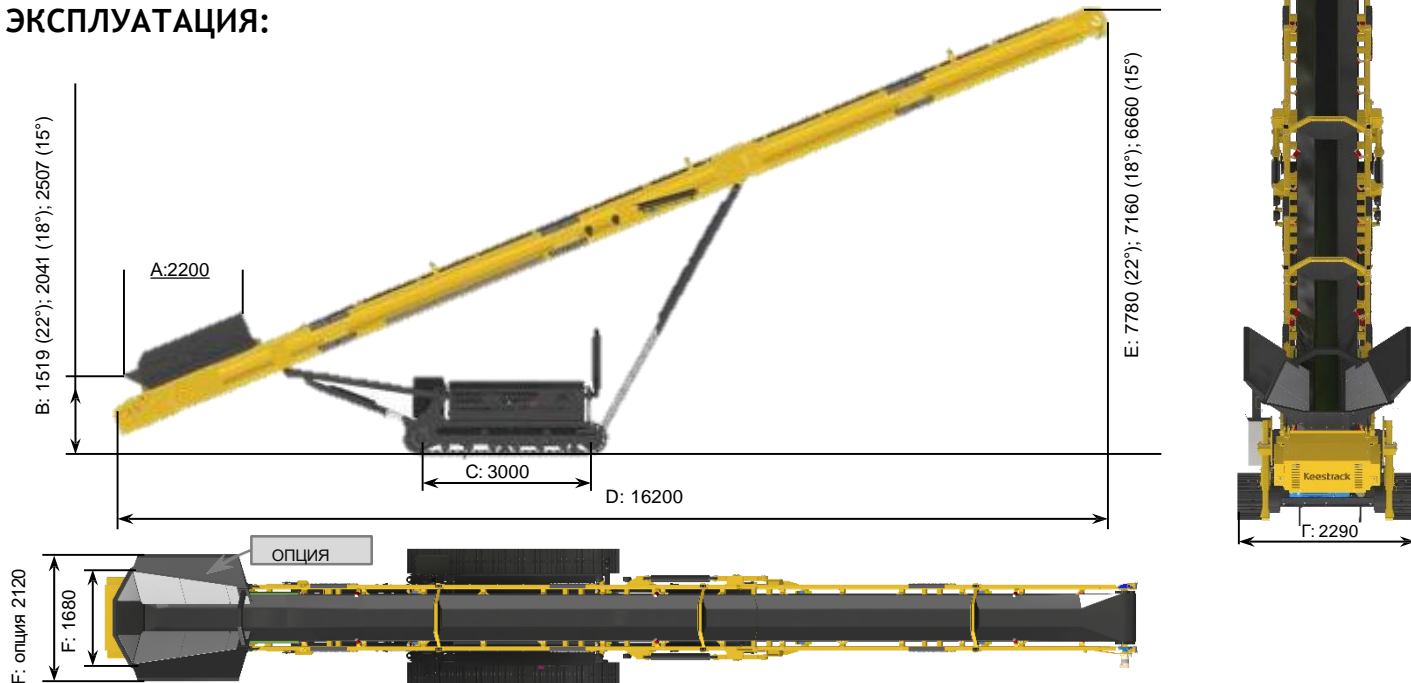


CTAKEP



## ГАБАРИТНЫЕ РАЗМЕРЫ

### ЭКСПЛУАТАЦИЯ:



**Вес: около 10,3 т (без опций)**

Варианты веса:

- Износостойкий приёмный бункер + ок. 193 кг
- Увеличенный приёмный бункер + ок. 200 кг
- Дополнительная площадь складирования + ок. 215 кг

**Транспортная ширина 2290 мм**

### ТРАНСПОРТИРОВКА



**ПРИМЕЧАНИЕ:** На всех изображениях могут быть показаны варианты, которые не включены в комплект поставки.

A	B	C	D	E	F	G	H	I			
2200	1519	3000	16200	7780	2120	2290	2330	11900			

## ТЕХНИЧЕСКАЯ СПЕЦИФИКАЦИЯ

### ПРИМЕНЕНИЕ:

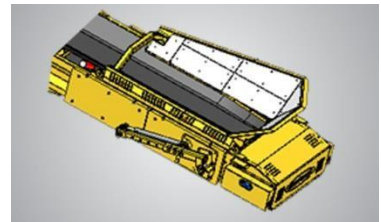
#### Складирование сыпучих материалов (песок и гравий)

- Размер подачи	от 0 до макс 200 мм	
- Производительность	до 250 т/ч	
- Площадь складирования	зависит от угла поворота (оценка: угол естественного откоса 37°; насыпная плотность 1,7 кг/дм³):	
	поворот 0°	угол наклона 22° 1200 тонн
	поворот 90°	угол наклона 22° 4400 тонн
	поворот 180°	угол наклона 22° 7500 тонн

- Возможные варианты наклона Постепенно примерно на 2° от 9° до 22°

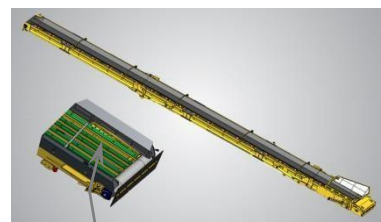
#### 1) ПОДАЧА

- Модель	06 FEN 000000-000
- Конструкция	Материал: Ст 520-3
- Износостойкие пластины (опция)	Износостойкая сталь НВ 450; s=10 мм или резина
- Высота подачи	1519–2507 мм
- Длина боковой подачи	2200 мм



#### 2) ГЛАВНЫЙ РАЗГРУЗОЧНЫЙ КОНВЕЙЕР

- Модель	06 MCL 000000-000 Н
- Длина	18 000 мм
- Ширина	800мм
- Производительность	до 250 т/ч
- Привод	Гидромотор 18,5 кВт
- Скорость ленты	бесступенчатая регулировка
- Качество ленты	EP 400/3 4+2
- Угол естественного откоса	30°; 3 части
- Область подачи	с противоударными планками из полиуретана
- Транспортировка	1 х гидравлически складываемый



область подачи



#### 3) ГУСЕНИЧНОЕ ШАССИ

- Модель	04 TRA-100-00
- Длина	3000 мм
- Ширина гусениц	400мм
- Общий вес	2290 мм
- Скорость	1 км/ч
- Привод	Гидравлический аксиально-поршневой двигатель и планетарный редуктор



## ТЕХНИЧЕСКАЯ СПЕЦИФИКАЦИЯ

### 4) БЛОК ДВИГАТЕЛЯ

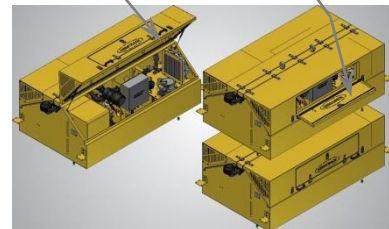
EU = Европа / US = США  
REM = ROW — Остальной мир (кроме Китая и Индии)

Пояснения:  
(a) = актуально, (c) = стандарт, (o) = опционально

- Модель	04 ENU 000000-000	артикул	P100149
- Тип дизельного двигателя	a) DEUTZ TD 2.2; L3 (EU + US) - (c) b) DEUTZ TD2.2; L3 edg (REM) - (c) c) DEUTZ D2011; L04; (PEM) - (o)	артикул	P100150
- Эмиссия	a) Tier 4f; EU STAGE V; DOC/DPF b) Tier 4i; EU STAGE IIIA c) Tier 4i; EU STAGE IIIA	артикул	1030080
- Производительность ISO 14396	a + b) 30 кВт при 1500 об/мин 38 кВт при 1800 об/мин c) 35,2 кВт при 1800 об/мин		
- Максимальный крутящий момент	a + b) 205 Нм/1600 об/мин c) 190 Нм/1700 об/мин		
- Скорость двигателя	1800 об/мин		
- Внутренний диаметр / ход	a + b) 92мм/110мм; c) 94/112 мм		
- Рабочий объём	a + b) 2200 см <sup>3</sup> ; c) 3620 куб.см		
- Напряжение	24 вольта; для улучшенных характеристик холодного пуска		
- Батарея	110 Ач-850 А		
- Электрический стартер	24 вольта; для улучшения характеристик холодного пуска		
- Генератор	ЕСО 32-3L/4b; 26 вольт		
- Система двигателя	3-цилиндровый 4-тактный дизельный двигатель с рядным расположением цилиндров, с жидкостным охлаждением, рядный турбонаддув, полностью электрическая система впрыска Common Rail с блоком управления (EMR5/CC878). Доочистка выхлопных газов с закрытым сажевым фильтром (DOC/DPF)		
- Охлаждение	Комбинированный охладитель воды и масла		
- Топливный бак	200 литров		
- Топливный код	согласно EN 590		
- Расход	a + b) 216 г/кВтч/1600 об/мин; около 6 л/ч		
- Генератор	ЕСО 32-3L/4b; 75кВА; 400В; Измерительные 50 Гц		
- Датчик уровня масла	Сигналы: температура и уровень		



Доступ: слева и справа      операционная заслонка

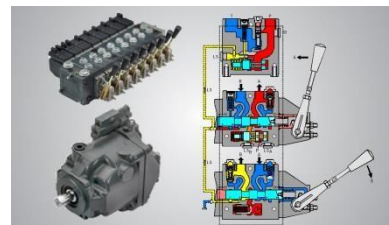


### ВНИМАНИЕ

**При использовании неоригинальных фильтров  
KEESTRACK гарантия на двигатель аннулируется!!!**

### 5) ГИДРАВЛИКА

- Гидравлический насос	Переменный расход, поворотный насос, регулирование по нагрузке, открытый контур 45 см <sup>3</sup>
- Максимальный поток	81 л/мин при 1800 об/мин
- Максимальное давление	265 бар
- Регулировка насоса	Сервогидравлика, контроль нагрузки, компенсация давления, компенсация расхода, автоматический оптимизатор расхода
- Гидробак	110 л
- Гидравлический масляный фильтр	1 полнопоточный фильтр на обратной линии со встроенным фильтром тонкой очистки (10 мкм)
- Охладитель гидравлического масла	Комбинированный радиатор, в передней части двигателя
- Гидравлические клапаны	Danfoss PVG 50, пропорциональный, 3-рядная группа, 25 см <sup>3</sup>
- Ручной насос	
- Гидравлический цилиндр	А) для складывания и В) подъём конвейерной ленты (мин./макс. 9/22)



### 6) УПРАВЛЕНИЕ

- Обслуживание	Панель управления
- Рулевое управление	Кабельное дистанционное управление для гусеничного шасси



## ТЕХНИЧЕСКАЯ СПЕЦИФИКАЦИЯ - ОПЦИИ

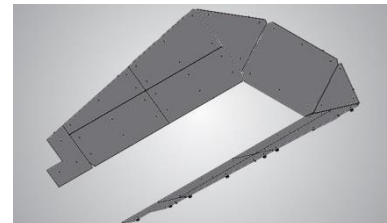
### 7) РАБОЧЕЕ ОСВЕЩЕНИЕ

- 4 лампы	артикул 695970 светодиодный свет 12/24 В; 45 Вт на лампу: 9 светодиодов (артикул 205147) 4500 люмен
- Степень защиты	IP69K
- Масса	9 кг



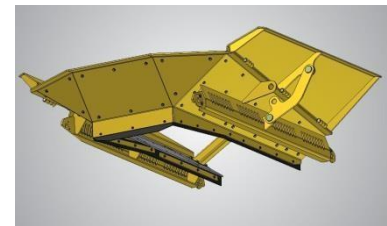
### 8) ИЗНОСОСТОЙКИЙ ПРИЁМНЫЙ БУНКЕР артикул 695990

- Сталь	артикул 695990; s = 10 мм; НВ 450
- Масса	193 кг



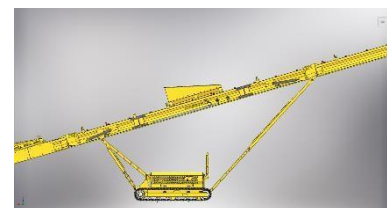
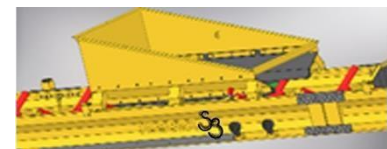
### 9) УВЕЛИЧЕННЫЙ ПРИЁМНЫЙ БУНКЕР артикул 695690 + 695695

- Ширина	2320 мм
- Стенки	Слева и справа
- Транспортировка	Складывается вручную
- Масса	200 кг



### 10) ДОПОЛНИТЕЛЬНАЯ ПОДАЧА артикул X124946

- Расположение	применимо в любом положении на конвейерной ленте
- Масса	около 215 кг



### 11) ТВЁРДОСПЛАВНЫЙ СКРЕБОК артикул 101807

- Расположение	На приводном барабане
----------------	-----------------------



### 12) ЗАЩИТА НИЖНЕЙ ЛЕНТЫ артикул 617230

- Масса	7,4 кг
---------	--------

